

Plan d'accès

Accès par l'autoroute:

Sortie Lausanne-Blécherette, direction Le Mont-sur-Lausanne, puis Cugy.

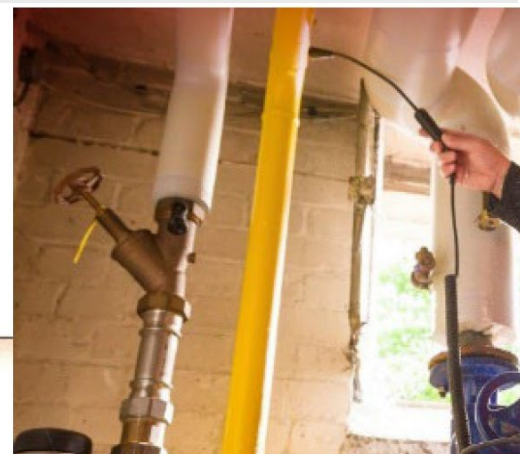
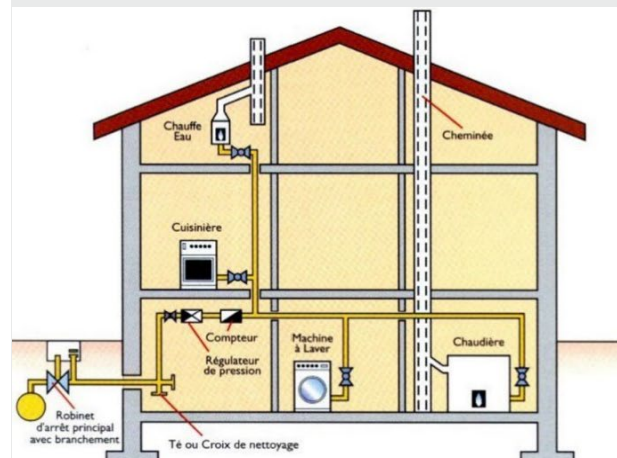
A la sortie de la localité de Cugy, prendre à droite direction «Centre de formation de La Rama». (panneau indicateur)



SVGW-formation

Cours de Remise en Service des Installations Gaz (RSIG)

Nouveau cours



Remise en Service des Installations Gaz

Dates	Se référer aux dates indiquées sur notre site www.svgw.ch .
Horaire	08h00 – 16h45
Durée	2 jours
Lieu	SPSL Service de protection et de sauvetage Centre de formation de la Rama Route de la Rama 1053 CUGY / VD
Prix	Membres CHF 1'800.- (hors TVA) Non-Membres CHF 2'700.- (hors TVA), Documentation de cours et repas inclus
Public cible	Collaborateurs des distributeurs de gaz qui interviennent sur des installations fonctionnant au gaz.
Objectif	<p>A la fin de cette formation le collaborateur :</p> <ul style="list-style-type: none">- connaîtra la pyramide des responsabilités en fonction des acteurs de la distribution de gaz naturel.- Maîtrisera les risques liés au gaz naturel et ses installations.- Maîtrisera la planification des opérations.- Sera capable d'utiliser les outils spécifiques ainsi que les principes de qualification de fuites.- Sera capable d'effectuer des remises en service d'une installation gaz et ses consommateurs.- Saura reconnaître et manipuler les éléments d'une installation gaz.- Saura reconnaître les appareils à gaz courants et leur principe d'arrêt/remise en fonction.- Connaîtra le fonctionnement de différents éléments de robinetterie présents dans les installations intérieures.- Sera capable d'effectuer des mises hors service et consignation. <p>Pour les entreprises de distribution, il est important que les collaborateurs du secteur de la technique du bâtiment soient formés aux risques des spécificités des installations intérieures fonctionnant au gaz naturel.</p>

Remise en Service des Installations Gaz

Prérequis	Les participants : <ol style="list-style-type: none">possèdent un certificat fédéral de capacité (CFC) d'installateur sanitaire, de monteur en chauffage ou une qualification équivalente et peuvent justifier d'au moins 1 année de pratique dans la branche du gaz. ou <ol style="list-style-type: none">ne possèdent pas de certificat fédéral de capacité, mais qui peuvent justifier d'au moins 2 années de pratique dans la branche du gaz.
Équipement et matériel à apporter	<ul style="list-style-type: none">- Vêtements et chaussures de travail- Protection adaptée contre les intempéries (terrain d'exercice en plein air).- Matériel de détection de fuites de gaz.- Matériel d'essai d'étanchéité de mise en gaz.
Contenu	<ul style="list-style-type: none">- Bases légales et directives.- Causes et conséquences liés au gaz - Sécurité / EPI - Détecteurs personnels.- Planification - Consommateurs de gaz - Equipements de gaz – sectorisation d'essais.- Détecteurs de gaz / essai d'étanchéité – Dossiers de suivis.- Débits de fuites - Procès-verbaux.- Remise en service d'une installation.- Reconnaître et manipuler les éléments d'une installation gaz.- Mise hors service d'une installation avec consignations.- Exercices pratique.
Formateurs	Praticiens actifs dans le domaine du gaz.
Evaluation	Contrôle de l'atteinte des objectifs de la formation par la réussite des exercices. Après avoir suivi le cours avec succès, les participants reçoivent un certificat de cours SVGW.